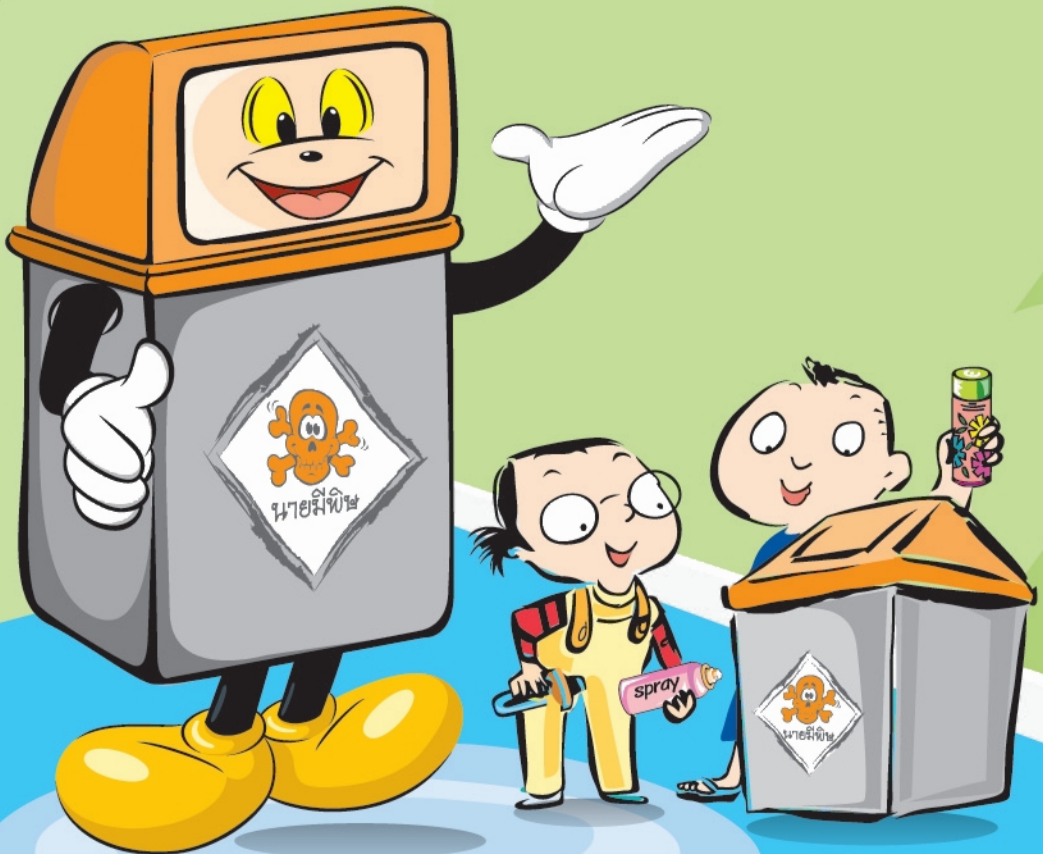




กรมควบคุมมลพิษ
POLLUTION CONTROL DEPARTMENT

คู่มือ

ประชาชนเพื่อการแยกขยะอันตรายจากชุมชน



กรมควบคุมมลพิษ

กระทรวงทรัพยากรธรรมชาติและสิ่งแวดล้อม



ท่านรู้หรือไม่ ขยะอันตรายคืออะไร



ขยะอันตราย หรือที่เรียกว่าขยะมีพิษ (Hazardous Waste)

หมายถึง ขยะ วัสดุที่ไม่ใช่แล้ว ผลิตภัณฑ์เสื่อมสภาพ หรือภาชนะบรรจุต่างๆ ที่มีองค์ประกอบหรือปนเปื้อนวัตถุ/สารอันตรายที่มีลักษณะเป็น สารพิษ สารไวไฟ สารเคมีที่กัดกร่อนได้ สารกัมมันตรังสี และสารที่ทำให้เกิดโรค เป็นต้น



เราจะรู้ได้อย่างไร ว่าผลิตภัณฑ์ หรือภาชนะนี้เป็นขยะอันตราย

- สังเกต ฉลาก หรือสัญลักษณ์ที่ติดบนภาชนะบรรจุ เช่น



สารไวไฟ จะพบเห็นบนภาชนะที่บรรจุก๊าซหุงต้ม น้ำมันเชื้อเพลิง ทินเนอร์ พงกัมมะถัน



สารมีพิษ จะพบเห็นบนภาชนะบรรจุประเภทน้ำยาล้างห้องน้ำ สารฆ่าแมลง สารปรอทในหลอดฟลูออเรสเซนต์



สารกัดกร่อน จะพบเห็นบนภาชนะบรรจุน้ำกรด ในแบตเตอรี่รถยนต์ หรือภาชนะบรรจุน้ำยาทำความสะอาด

- สังเกต คำเตือนที่ระบุอยู่ข้างภาชนะบรรจุ

เช่น ห้ามรับประทาน ห้ามเผา อันตราย

DANGER, TOXIC, CORROSIVE และ FLAMMABLE เป็นต้น

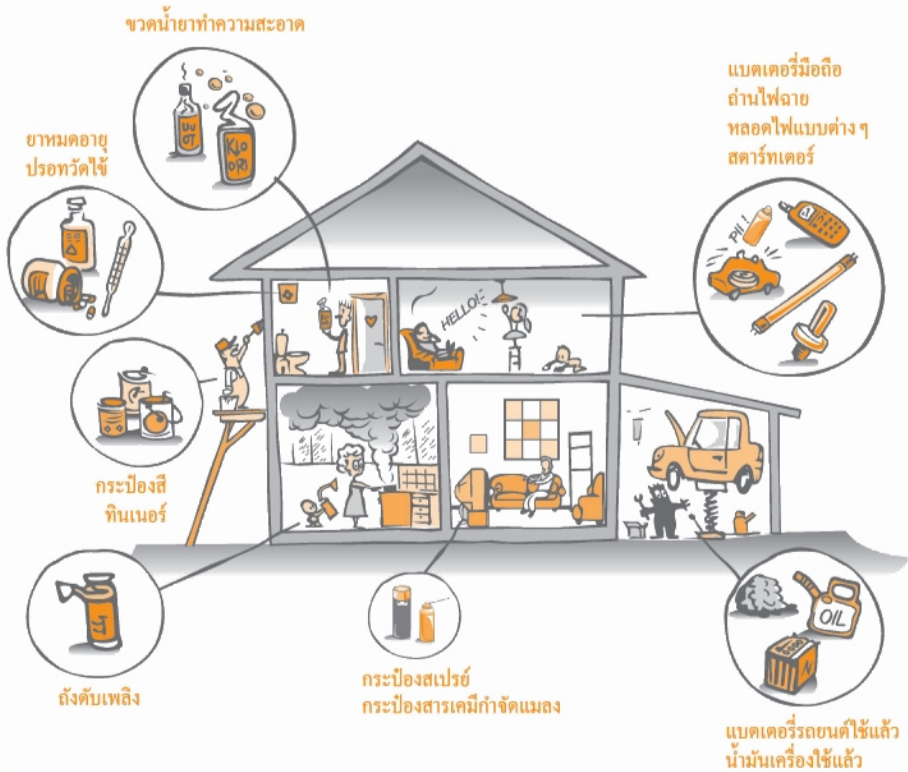


รู้หรือไม่ ในบ้านเรามีขยะอันตรายอะไรบ้าง



ขยะอันตรายจากชุมชน หรือขยะพิษจากชุมชนมีชื่อภาษาอังกฤษว่า **Household Hazardous Waste** มักพบเห็นจากกิจกรรมต่างๆ ภายในชุมชน ทั้งบ้านเรือนหรือสถานประกอบการต่างๆ เช่น ร้านค้า โรงแรม ร้านอาหารแห่ง ร้านถ่ายรูป ปิมน้ำมัน เป็นต้น

ตัวอย่างขยะอันตรายที่พบเห็นเป็นประจำภายในบ้านเรือนของเรา ได้แก่



รู้หรือไม่ พิษภัยของพิษอันตราย เข้าสู่ร่างกายได้อย่างไร...



การหายใจ



ดูดซึมผ่านผิวหนัง



การกิน



การฉีด

เกิดอาการอย่างไร เมื่อเราได้รับสารพิษมากเกินไป

แบบเฉียบพลัน : เป็นการสัมผัสครั้งเดียวในระยะเวลาสั้น จะเกิดอาการ



เกิดผดผื่นคัน



ระคายเคือง



ผิวหนังไหม้, อักเสบ



หายใจไม่ออก



หน้ามืด วิงเวียน

แบบเรื้อรัง : เป็นการสัมผัสสารพิษเป็นเวลานาน หรือมากเกินไป จะเกิดการสะสม และเกิดอาการ



มะเร็็ง



อัมพาต



ผลต่อทารก



ตาย

ตัวอย่างผลิตภัณฑ์ และอาการเจ็บป่วยเมื่อสารพิษเข้าสู่ร่างกาย

ผลิตภัณฑ์	สารที่บรรจุ	ผลต่อสุขภาพเมื่อสารพิษเข้าสู่ร่างกาย
ถ่านไฟฉาย กระป๋องสี	สารแมงกานีส	- ปวดศีรษะ ง่วงนอน อ่อนเพลีย ซึมเซา - อารมณ์แปรปรวน จิตใจไม่สงบ ประสาทหลอน - เกิดตะคริวที่แขน ขา - สมองสั้นสน สมองอักเสบ
หลอดฟลูออเรสเซนต์ สารฆ่าแมลง ถ่านกระดุม	สารปรอท	- เกิดการระคายเคืองต่อผิวหนัง - เหนื่อยบวม อักเสบ เลือดออกง่าย ปวดท้อง ท้องร่วงอย่างรุนแรง - กล้ามเนื้อกระดูก หดหดรัด โมโหง่าย
แบตเตอรี่รถยนต์ สารเคมีกำจัดแมลง กระป๋องสี	สารตะกั่ว	- ปวดศีรษะ อ่อนเพลีย ตัวซีด - ปวดท้อง ปวดเมื่อยกล้ามเนื้อ - ความจำเสื่อม ชักกระตุก หมดสติ
สเปรย์ น้ำยาขัดห้องน้ำ ยาทาเล็บ/ล้างเล็บ เครื่องสำอางหมดยุ	สารพิษอื่น ๆ	- เกิดการระคายเคืองต่อผิวหนัง คัน หรือ เทอ บวม - ปวดศีรษะ หายใจขัด เป็นลม

จะเกิดอะไรขึ้น หากเราทิ้งขยะอันตรายรวมกับขยะทั่วไป



หากขยะอันตรายถูกนำไปเผาในที่โล่ง จะทำให้เศษฝุ่นและสารพิษจากขยะอันตราย ปนเปื้อนสู่อากาศ ส่งผลกระทบต่อสภาวะแวดล้อมและระบบทางเดินหายใจของมนุษย์



การฝังกลบขยะอันตรายด้วยวิธีการเดียวกับขยะมูลฝอยทั่วไป จะทำให้สารอันตรายหรือสารพิษต่างๆ ปนเปื้อนสู่สิ่งแวดล้อมได้ เนื่องจากไม่มีระบบป้องกันที่เหมาะสม โดยเมื่อฝนตก น้ำฝนที่ชะผ่านกองซากขยะอันตราย จะทำให้สารพิษไหลปนเปื้อนเข้าสู่ดินและแหล่งน้ำ ซึ่งจะถูกรูดซึมเข้าสู่สัตว์น้ำและพืชผัก ตามห่วงโซ่อาหาร และส่งผลกระทบต่อถึงมนุษย์ในที่สุด



เราจะช่วยกันลดปัญหาพิษอันตราย ได้อย่างไร

1. เลือกซื้อ เลือกใช้ให้คุ้มค่า

- เลิกหรือเลี่ยงการใช้ผลิตภัณฑ์ที่มีสารอันตราย เช่น ถ่านนิเกิลแคดเมียม หรือ ถ่านราคาถูก ไม่ได้มาตรฐาน โดยเลือกใช้ถ่านอัลคาไลน์ หรือ ถ่านชาร์จที่ระบุข้อความ NO MERCURY ADDED แทน
- เลือกใช้สารสกัดจากธรรมชาติหรือสมุนไพรแทนสารเคมีสังเคราะห์ เช่น เลือกใช้น้ำยาทำความสะอาดห้องน้ำ หรือยาแก้อาการที่ผลิตจากสารสกัดธรรมชาติ
- เลือกใช้สินค้าที่มีมาตรฐานในการรักษาสิ่งแวดล้อม โดยสังเกตจากฉลากเขียว หรือฉลากสิ่งแวดล้อมอื่น ๆ ตัวอย่างเช่น



- ใช้ผลิตภัณฑ์ที่มีอายุการใช้งานยาวนาน เช่น ถ่านชาร์จ หลอดฟลูออเรสเซนต์ ที่มีจำนวนชั่วโมงใช้งานสูง

2. ควรปฏิบัติตามคำแนะนำวิธีใช้หรือข้อควรระวังที่ระบุข้างภาชนะบรรจุอย่างเคร่งครัด

3. ไม่ทิ้งขยะอันตรายปะปนไปกับขยะทั่วไป และไม่นำไปเผา พิ้งดิบ หรือทิ้งลงท่อระบายน้ำ เพราะจะทำให้สารพิษ มีการปนเปื้อนในสิ่งแวดล้อมได้ง่าย

4. ควรแยกทิ้งขยะอันตรายอย่างระมัดระวังและปลอดภัย โดย

- ควรจัดเก็บขยะอันตรายในภาชนะบรรจุเดิม เพื่อป้องกันการแตกหัก เช่น เมื่อเปลี่ยนหลอดฟลูออเรสเซนต์ใหม่ให้เก็บหลอดเก่าในกล่องเหมือนเดิม หรือห่อด้วยกระดาษหนังสือพิมพ์ เป็นต้น
- ขยะอันตรายที่เป็นของเหลวควรแยกประเภท ไม่เทรวมกัน โดยเก็บไว้ในภาชนะที่ไม่รั่วซึม อยู่ในที่ร่มและให้พ้นมือเด็ก แล้วนำไปทิ้งในภาชนะหรือสถานที่ ที่ทางราชการกำหนด เพื่อรอการเก็บรวบรวม และนำไปกำจัดอย่างปลอดภัย



ควรทำ



ให้แยกขยะอันตรายที่เป็นของเหลว และเก็บในภาชนะบรรจุเดิม ส่วนของแข็ง เก็บในภาชนะที่ไม่รั่วซึมและทำเครื่องหมาย ให้ชัดเจน

ห้ามทำ



ห้ามเทขยะอันตรายที่เป็นของเหลว หลายชนิดรวมกัน



ทิ้งซากแบตเตอรี่มือถือในภาชนะรองรับที่ตั้ง อยู่ตามร้านค้าตัวแทนจำหน่ายโทรศัพท์มือถือ และสถานที่รับชำระค่าบริการโทรศัพท์มือถือ ทั่วประเทศ



ห้ามแกะหรือแยกชิ้นส่วนแบตเตอรี่มือถือ แบตเตอรี่รถยนต์และถ่านไฟฉาย

ควรทำ

เมื่อเปลี่ยนหลอดฟลูออเรสเซนต์
ให้นำซากมาใส่ของ
บรรจุหลอดใหม่ หรือ
ห่อหนังสือพิมพ์ วาง
รวมไว้ในบริเวณที่
ปลอดภัย รมั้ดระวัง
อย่าทำให้หลอดแตก



ห้ามทำ



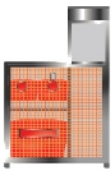
ห้ามทุบกระป๋องหรือหลอดไฟ



แยกทิ้งขยะอันตราย
ตามวันเวลาที่กำหนด



ห้ามทิ้งขยะอันตรายหรือขยะมีพิษ
ไปกับขยะอื่น ๆ



หรือทิ้งในภาชนะรองรับขยะอันตราย
ณ สถานที่ที่กำหนด เพื่อจะได้เก็บขน
ไปกำจัดอย่างถูกวิธี



ห้ามนำไปเผา ผึ่งดิน ทิ้งลงท่อระบายน้ำ
หรือแหล่งน้ำสาธารณะ



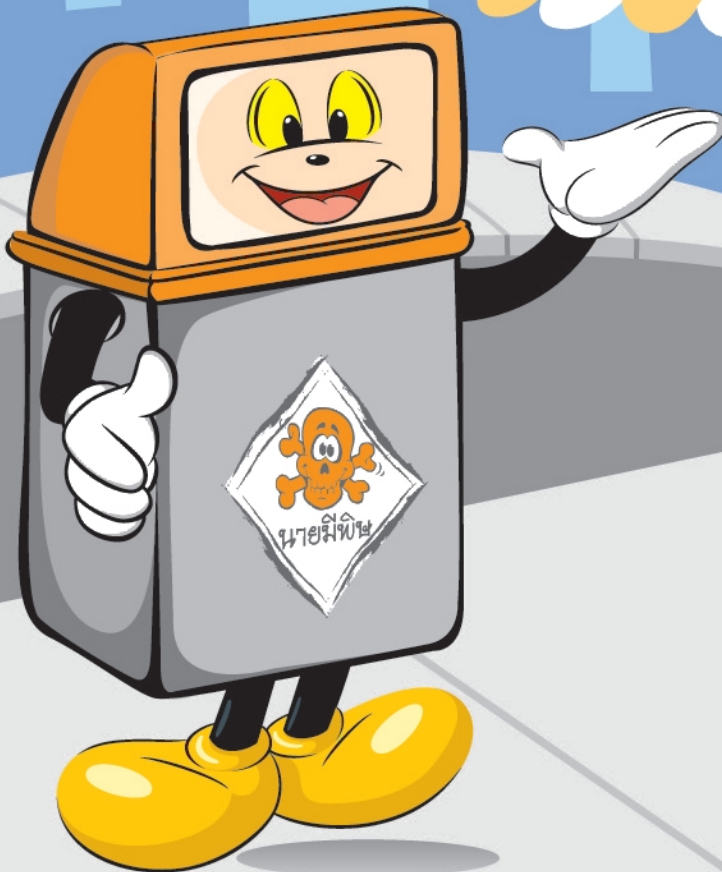
จัดการพะออันตรายอย่างถูกวิธี เป็นผลดีอย่างไร

- * ถ้าเราช่วยกันลดการใช้ผลิตภัณฑ์ที่มีสารพิษ รวมถึงมีการใช้ซ้ำผลิตภัณฑ์ที่มีสารอันตรายบางประเภท เช่น ถ่านไฟฉายแบบอัดประจุซ้ำ นอกจากจะลดปริมาณการเกิดขยะอันตรายแล้ว ยังเป็นการช่วยประหยัดทรัพยากรและพลังงานที่ใช้ในกระบวนการผลิตได้เป็นอย่างดี
- * หากเราช่วยกันคัดแยกขยะอันตรายออกจากขยะอื่นๆ และนำไปกำจัดอย่างถูกวิธี จะช่วยลดการปนเปื้อนของสารพิษอันตรายในสิ่งแวดล้อม
- * สำหรับท้องถิ่น ต้องมีการกำจัดที่ถูกต้องและปลอดภัย จะเป็นการป้องกันผลกระทบต่อสุขภาพอนามัยของคน สัตว์ และสิ่งแวดล้อมได้เป็นอย่างดี

สอบถามข้อมูลเพิ่มเติมจาก

หน่วยงานท้องถิ่นในเขตของท่านตามสถานที่ติดต่อดังนี้

แยกขยะอันตรายตั้งแต่วันนี้ เพื่อคุณภาพชีวิตที่ดีในวันข้างหน้า



ผลิตโดย



กรมควบคุมมลพิษ
POLLUTION CONTROL DEPARTMENT

ร่วมกับ



tree

มูลนิธิเพื่อการพัฒนาสิ่งแวดล้อมและพลังงาน
DEVELOPMENT OF ENVIRONMENT AND ENERGY FOUNDATION

พิมพ์ที่ โรงพิมพ์อุทยานพิมพ์

สำนักจัดการกากของเสียและสารอันตราย
กรมควบคุมมลพิษ

คพ. 04-065
พิมพ์ครั้งที่ 1
พฤศจิกายน 2549
จำนวน 3,000 เล่ม

คู่มือประชาชนเพื่อการแยกขยะอันตรายจากชุมชน

โครงการเสริมสร้างประสิทธิภาพขององค์กรปกครองส่วนท้องถิ่นในการเก็บรวบรวม
ขนส่งและกำจัดของเสียอันตรายจากชุมชน

ดำเนินการศึกษาโดย : มูลนิธิเพื่อการพัฒนาสิ่งแวดล้อมและพลังงาน



กรมควบคุมมลพิษ กระทรวงทรัพยากรธรรมชาติและสิ่งแวดล้อม
92 ซอยพหลโยธิน แขวงสามเสนใน เขตพญาไท กรุงเทพฯ 10400
โทร. 0-2298-2436-8 โทรสาร 0-2298-2427
www.pcd.go.th/info_serv/haz_community.html

กรมควบคุมมลพิษ กระทรวงทรัพยากรธรรมชาติและสิ่งแวดล้อม
เป็นเจ้าของกรรมสิทธิ์และมีลิขสิทธิ์ในเอกสารฉบับนี้